

Logiciel d'étalonnage en pression

Le logiciel COLsoft a été développé par Calibration Online pour l'étalonnage des instruments de mesure de pression comme les manomètres mécaniques, les indicateurs étalons, les transmetteurs et les capteurs de pression sous la norme ISO 9001 ou ISO 17025.

Applications

Les utilisateurs sont les fabricants d'instruments, la recherche, les laboratoires de métrologie, les services de maintenance, dans tous les domaines industriels (Nucléaire, Aéronautique, Chimie...)

Spécifications générales

Le COLsoft est intuitif, très simple d'utilisation et multi-langue. Il permet de contrôler en mode automatique tous vos instruments de pression. Il réalise les calculs métrologiques de base.

Les résultats sont stockés dans une base de données Access. Des certificats peuvent être édités sous Excel pour être imprimés.

Le logiciel COLsoft est capable de prendre la mesure de un à dix capteurs identiques simultanément.



Configuration PC recommandée

Conditions d'utilisations :

- PC Dual Core avec Windows XP et Pack Office pro 2003 et 2007
- Les ports de communications : RS232, GPIB (488-2)

Spécifications techniques

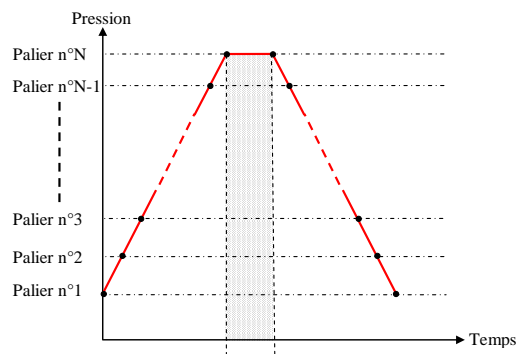
Étalonnage en automatique ou en manuel :

- Configuration de l'instrument
- Configuration de la procédure d'étalonnage
- Rappel automatique de la configuration avec le N° de série de l'instrument à étalonner
- Génération des points en montée et en descente sur un ou plusieurs cycles
- Temps de stabilité en auto ou en manuel
- Calcul d'incertitude : Linéarité, hystérésis, répétabilité, justesse
- Certificats d'étalonnage illimités

Plusieurs calculs possibles sur le certificat d'étalonnage en conformité avec ISO 9001 ou ISO 17025

$$U = k * \sqrt{a * u_{rés}^2 + u_{rép}^2 + u_{hyst}^2 + u_{moy}^2} + U_{multimètre}$$

L'incertitude globale élargie



Contrôle des points en montée et en descente

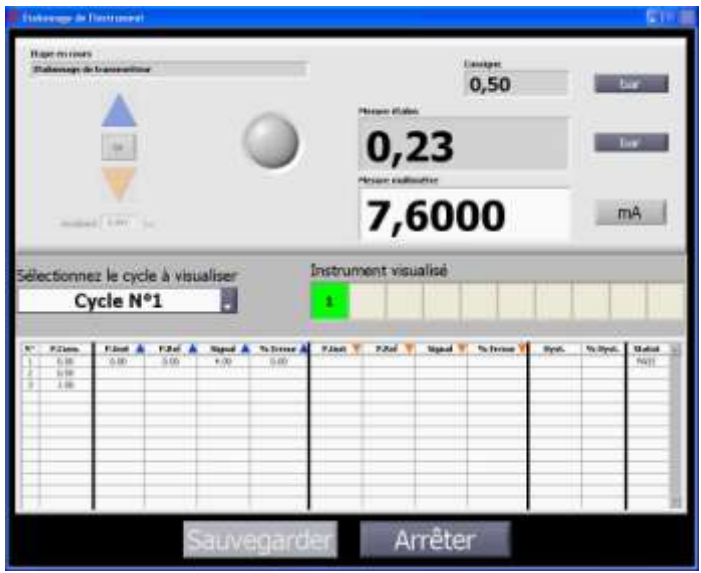


Tableau étalonnage

Le COLsoft gère les périphériques suivants :

- Pression
 - Le contrôleur automatique étalon de pression modèle CPC6000 (Mensor)
 - Le contrôleur automatique de pression de référence CPC8000 (Wika)


Centrale d'acquisition

- Les multimètres Keithley 2000
- Les multimètres Keithley 2700 avec scanner 10 voies

Autres pilotes en option :

- Le contrôleur automatique de modèle CPC2000 « Très basse pression »
- Le contrôleur automatique de pression modèle CPC3000 « Ultra rapide »
- L'indicateur étalon de pression CPG2500
- Le calibrateur de pression portable CPH6000
- Les multimètres de toutes marques

Certificat d'étalonnage en conformité avec ISO 17025



CALIBRATION ONLINE
L'Orée des Mas Bât 5
av. du Golf
34670 BAILLARGUES
Téléphone: 04 67 50 62 57
Fax: 04 67 50 65 97
Web: <http://www.calibration-online.com>

CERTIFICAT D'ETALONNAGE
N° Trans_NG678001_0002

DELIVRE A : COLsoft
Les Lauriers Bât 5
av. du Golf
34670 BAILLARGUES
FRANCE

INSTRUMENT ETALONNE :
Designation: Transmetteur 0/1bar
Constructeur: Wika
Type: transmetteur 0/1bar 4/20ma relatif

Ce certificat comprend: 4 page(s)

MOYENS MIS EN OEUVRE :

Designation	N° série	Classe de précision
MENSOR 600 - 610008	75040008	0,05
PR1 1 - 880002-1	18032002	0,05
PR2 - 880002-2	18032002	0,05
BASE 1 - 880002	06042002	0,05
PR1 1 - 881491-1	09032001	0,05
PR2 - 881491-2	09032001	0,05
Multimètre 2000	110200	0,2

CONDITION D'ETALONNAGE :
Humidité: 25-65%
Température: 20-25°C
Pression atm.: 1011,59 mbar
Tension d'alim.: 24,0V
Position: verticale
Affûtage de l'instrument: ±1,00 mm max
Lieu de l'étalonnage: en salle de laboratoire climatisée

OPERATIONS PRELIMINAIRES :
Avant étalonnage, le baromètre a été mis sous tension pendant 2 heures au minimum.
Avant l'étalonnage, N montées successives à la pression maximale sont effectuées manuellement et vérifier son bon fonctionnement: (N = 2)

REMARQUES :
Les résultats de cette prestation ne concernent que les objets soumis à l'étalonnage.

RESULTATS D'ETALONNAGE :
Date d'étalonnage: 29/05/2008
Etalonnage réalisé par: [Signature]
Température: 20,00°C
Baromètre étalon: cpc6000 à 0/1,447bar MENSOR 600 - 610008
Constructeur: Wika Type: transmetteur 0/1bar 4/20
Numéro de série: ng678001

N°	P.Cons.	P.Inst.	P.Ref.corr.	Signal	Ecart	Ecart>Type
1	0,5	0,5	0,5	12	0	0
2	0,5	0,5	0,5	12	0	0
3	1	1	1	20	0	0
4	1	1	1	20	0	0
5	0,5	0,5	0,5	12	0	0
6	0,5	0,5	0,5	12	0	0

Détails des mesures

Cycle N° 1 (en bar)

N°	P.Cons.	P.Inst.	P.Ref.	Signal	Ecart	Ecart>Type	Hydratés	Status
1	0,5	0,5	0,5	12	0	0	0	OK
2	0,5	0,5	0,5	12	0	0	0	OK
3	1	1	1	20	0	0	0	OK
4	1	1	1	20	0	0	0	OK
5	0,5	0,5	0,5	12	0	0	0	OK
6	0,5	0,5	0,5	12	0	0	0	OK

Cycle N° 2 (en bar)

N°	P.Cons.	P.Inst.	P.Ref.	Signal	Ecart	Ecart>Type	Hydratés	Status
1	0,5	0,5	0,5	12	0	0	0	OK
2	0,5	0,5	0,5	12	0	0	0	OK
3	1	1	1	20	0	0	0	OK
4	1	1	1	20	0	0	0	OK
5	0,5	0,5	0,5	12	0	0	0	OK
6	0,5	0,5	0,5	12	0	0	0	OK

Cycle N° 3 (en bar)

N°	P.Cons.	P.Inst.	P.Ref.	Signal	Ecart	Ecart>Type	Hydratés	Status
1	0,5	0,5	0,5	12	0	0	0	OK
2	0,5	0,5	0,5	12	0	0	0	OK
3	1	1	1	20	0	0	0	OK
4	1	1	1	20	0	0	0	OK
5	0,5	0,5	0,5	12	0	0	0	OK
6	0,5	0,5	0,5	12	0	0	0	OK

INCERTITUDE DES MOYENS: U = 1,000 + 5,000 1E-5 P (P en bar)

CONFORME

INCERTITUDES ASSOCIEES A L'ETALONNAGE (facteur d'élargissement k=2):
U = 2,01010 + 9,99990 1E-5 P (P en bar)

REPLICABILITE: 0
HYSTERESIS: 0

Les incertitudes élargies mentionnées sont celles correspondant à deux fois l'incertitude.
Les incertitudes-types ont été calculées en tenant compte des différentes composantes.

LA REPRODUCTION DE CE CONSTAT DE VERIFICATION N'EST AUTORISEE QUE SOUS LA FORME DE FAC-SIMILE

Nous vous proposons plusieurs Versions à votre mesure :

Version COLsoft Light

Pilote le contrôleur automatique de pression CPC6000 ou CPC8000
Étalonnage de manomètre mécanique de pression
Étalonnage de manomètre digital de pression
Certificat d'étalonnage avec calcul simple en conformité avec ISO 9001



Version COLsoft Standard

Pilote le contrôleur automatique de pression CPC6000 ou CPC8000
Pilote les multimètres 2000 ou 2700
Étalonnage de manomètre mécanique de pression
Étalonnage de manomètre digital de pression
Étalonnage de transmetteur de pression
Certificat d'étalonnage avec calcul simple en conformité avec ISO 9001



COLsoft Professionnel

Pilote le contrôleur automatique de pression CPC6000 et CPC8000
Pilote le multimètre 2000 ou 2700 et 10 voies de mesure
Étalonnage de manomètre mécanique et digital de pression
Étalonnage de manomètre numérique configurable avec spécifique
Étalonnage de transmetteur et de capteur de pression
Certificat d'étalonnage avec calcul complet en conformité avec ISO 9001 et ISO 17025



CALIBRATION ONLINE

L'Orée des Mas, Avenue du Golf, 34670 Baillargues
Tel : 04 67 50 62 57 - Fax : 04 67 50 65 97 - email : info@calibration-online.com
www.calibration-online.com

Calibration Online est distributeur exclusif pour la France de :
D.Ellis, DMA, Kaymont, Mensor, Nav-Aids, Preston, Scandura, Wika Calibration line,
Nichesensor* et Ralston* (*non exclusif)