



**CALIBRATIONONLINE**

Solutions pour la Calibration  
Avionique, Pression, Température

**CPH6400**



## Calibrateur de pression simple, précis et très haute pression

### Applications

- Sociétés de maintenance et d'étalonnage
- Services métrologie
- Ateliers et laboratoires de contrôle
- Assurance qualité

### Caractéristiques

- Console numérique intégrant un transmetteur de pression interchangeable (le transmetteur peut être monté à distance de la console via un câble d'extension).
- Étendue de mesure : de 0 ... 400 mbar à 0 ... 6000 bar
- Plusieurs gammes négatives de +/-0,25 bar à -1/39 bar
- Précision : de 0,1% EM à 0,025 % EM ou 0,1% P
- Fonctions : Étalonnage, min, max, data Logger
- Logiciels sur PC et mallette avec kits complets (inclus générateurs de pression) en option



### Description

#### Domaine d'applications

Afin de fournir une solution optimale pour chaque application, une grande variété de capteurs de pression est disponible en association avec le CPH6400. D'une incertitude de 0,025 % de 0...0,4 bar à 0...1000 bar et 0,1 % de 0...6000 bar, les capteurs sont rapidement et facilement interchangeables sans outil, fonctionnent avec tout fluide en absolu, relatif et dépression. En plus du montage direct sur l'appareil, le capteur peut être monté à distance en utilisant un câble d'extension (environ 1m).

Lorsque le capteur de pression est changé, l'instrument identifie automatiquement la nouvelle gamme de mesure et l'opérateur n'a ainsi pas besoin de modifier le paramétrage de la console.

#### Fonctionnalités

Facilement transportable et de grande précision le CPH6400 offre également d'autres fonctionnalités : Enregistreur (via la fonction logging), Test de fuite (via la fonction pressure rate) et détermination des pics de

valeurs (via la fonction Min/Max). Toutes ces fonctions peuvent facilement être activées et désactivées dans le menu de l'appareil.

#### Logiciel d'exploitation

Le logiciel PrintCal permet d'exploiter et d'archiver les données d'étalonnage stockées dans le CPH 6400. Les données peuvent être transférées sur PC grâce à une connexion USB et enregistrées dans un fichier Excel.

#### Ensembles complets pour test et étalonnage

Selon le type d'application plusieurs jeux de mallettes sont disponibles. Ceux-ci incluent au choix, pompes manuelles, adaptateurs, chargeurs de batteries etc. ...

#### Précision certifiée

Un certificat d'étalonnage usine est délivré avec chaque transmetteur de pression certifiant l'incertitude de mesure. Sur demande, un certificat d'étalonnage DKD ou COFRAC peut être délivré.



## SPECIFICATIONS TECHNIQUE CPH6400

### Précision et gamme du calibrateur CPH6400

Capteurs interchangeables		Le capteur (interchangeable sans outil) <sup>1</sup>											
Gamme de pression standard	bar	+/- 0,25	+/- 0,4	+/- 0,6	-1..+1,5	-1..+3	-1..+5	-1..+9	-1..+15	-1..+24	-1..+39		
Précision (Chaîne de mesure)		0,025 % EM*											
Gamme haute pression	bar	1,6	6	40	100	250	600	1000	1600	2500	4000	5000	6000
Pression max sans dommage	bar	10	35	80	200	500	1200	1500	2000	3000	4400	5500	6600
Pression d'éclatement	bar	12	42	400	800	1200	2400	3000	4000	5000	7000	7500	8000
Précision (Chaîne de mesure)		0,025 % EM* ou 0,1 % du point et 0,1 % EM à partir de 0..1600 à 6000 bar											
Mode de pression		Relatif / Absolu / dépression											
Unités légales de pression		bar, mbar, kPa, mmHg, inHg et psi											
Compensation en température	°C	+10 ... +40											
Température ambiante	°C	0 ... +50											
Étalonnage*		Certificat d'étalonnage (option : certificat accrédité DKD ou COFRAC)											

### Fonctions et normes du calibrateur CPH6400

Écran		Large graphisme, avec retro-éclairage On/Off
Résolution		Sélection jusqu'à 6 chiffres;
Vitesse de mesure (pression):	Valeurs	5/sec
Fonctions		Min, Max-mémoire, Taux de pression, tarage, correction offset de la gamme, fonction data logger.
Data logger		Jusqu'à 1000 valeurs, cycle de temps: ajustable de 1 ... 3600 secondes
Interface		USB
Alimentation		Batterie rechargeable: Lithium-Ion Temps de charge: < 6 h
Autonomie batterie	h	approx. 25
Humidité de l'air	% r. h.	0 ... 85 (Humidité hors condensation; à 50 °C)
Température de stockage	°C	-20 ... +60
Boîtier		Polyamide 12, touches à membranes, panneaux transparents
Indice de protection		IP65
Poids	g	approx. 480
Conformité CE		Émissivité et immunité selon EN 61326, déclaration de conformité sur demande

### Caractéristiques technique du capteur étalon CPT 6400

Raccords process		≤ 1000 bar: G ½ M; {Adaptateur sur demande}
Matériau contact tout fluide		> 1000 bar: M16 x 1.5 Femelle, avec joint
Fluide de transmission interne		Acier inox (Gamme de pression > 16 bar ajout Elgiloy®) Huile synthétique (seulement étendues de mesure jusqu'à 25 bar)
Domaine de température		
■ Media	°C	-20 ... +80°C
■ Stockage	°C	-40 ... +85°C
Boîtier		
Raccordement électrique		Connexion ronde, 8-pin
Indice de protection		IP65 (avec câble raccordé)
Poids	g	approx. 220
Conformité CE		89/336/EWG Émissivité et immunité selon EN 61 326; 97/23/EG Directive équipement sous pression (Module H)

1) Les paramètres d'étalonnage de 5 transmetteurs peuvent être stockés dans la console d'un CPH 6400

\*) Étalonné à 23 °C en position de montage vertical, raccord de pression vers le bas

L'incertitude totale inclue les erreurs de répétabilité, hystérésis, non linéarité, stabilité à long terme et l'effet de température dans la plage de compensation.

{ } Les options entre parenthèse sont des options proposées pour un coût additionnel

**Détail de la fourniture**

- Calibrateur étalon CPH6400
- Chargeur de batteries
- Certificat d'étalonnage d'usine 3.1 b selon DIN EN 10204
- Choix de capteurs

**Accessoires**

- Raccords de pression
- Raccords Process rapides type Minimesse™

**Options**

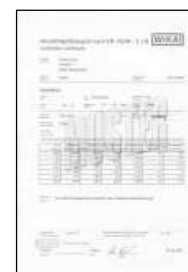
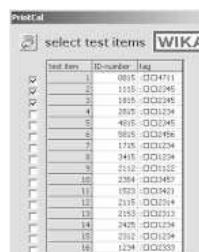
- Certificat d'étalonnage DKD ou COFRAC
- Câbles USB
- Pompes pneumatiques CPP30 (35 bar)
- Pompes hydrauliques CPP700-H (700 bar) ou CPP1000-H (1000 bar)
- Chargeur de batteries

**Mallette de transport**

- Mallettes de transport robuste incluant l'instrument et les accessoires avec l'emplacement d'une pompe de pression.

**Logiciel PrintCal**

- Logiciel d'étalonnage PrintCal

**Logiciel d'étalonnage : PrintCal****Calibration Online Service****Service Métrologie**

Notre laboratoire d'étalonnage, équipé d'appareils de mesure raccordés aux étalons nationaux réalise des certificats d'étalonnage ou des constats de vérification suivant les normes FDX07-012 ou NFX07-011. Nos prestations sont réalisées en laboratoire ou sur site dans les grandeurs : Pression – Température – Électricité

La traçabilité des mesures est assurée par la fourniture des certificats d'étalonnage COFRAC, DKD, SIT ou A2LA des étalons utilisés.

**Service Maintenance**

Notre service Maintenance, approuvé par nos fournisseurs, assure la réparation rapide des matériels DMA, Mensor, Scandura et Wika.

**Service développement et conception**

Nous réalisons la conception et la fabrication de bancs d'étalonnage sur mesure, bancs mobiles, baie de mesure en rack, etc... Nos ensembles répondent à votre cahier des charges et à vos contraintes techniques et financières.

Les appareils décrits ci-dessus correspondent de par leur construction, dimensions et matériaux aux règles de l'art actuelles. Nous nous réservons le droit d'en modifier les spécifications sans préavis.

**Banc d'étalonnage mobile**